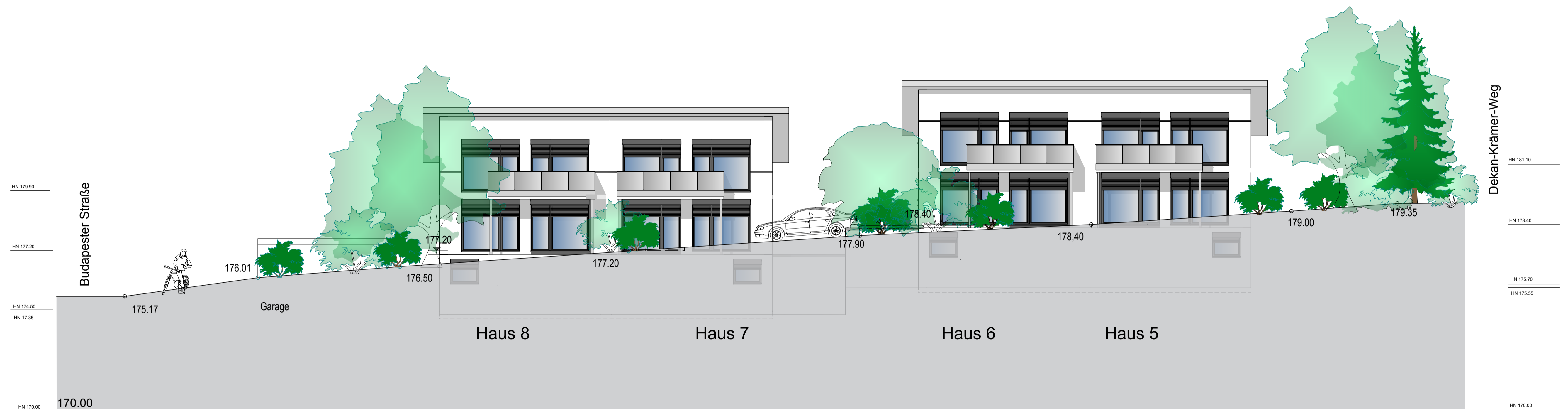




Ansicht Osten
Dekan-Krämer-Weg



ANSICHT SÜD
Im Mittel

| | | | |
|--|--------------------------------------|---|----------|
| Projekt | | Baugebiet "Mittel C" - Baugesuch | |
| Neubau von 8 Einfamilienhäusern mit 4 Einliegerwohnungen, Garagen und Stellplätzen | | | |
| Bauteil | | | |
| Ansichten Süden/ Osten | | | |
| Planverfasser | Bauherr | Masztab | 1:100 |
| architekturbüro roland kraus | Familienheim Mosbach e.G. | Plannr. | 5 |
| dipl. ing. BDA wollhausstr. 13 tel. 07131-82666 roland-kraus@t-online.de | 74072 heilbronn fax. 07131-627789 | Gez. | s.h |
| heilbronn, 12.12.2017 | | Datum | 12.12.17 |
| H/B = 594 / 841 (0.50m²) | | mosbach, 12.12.2017 | |